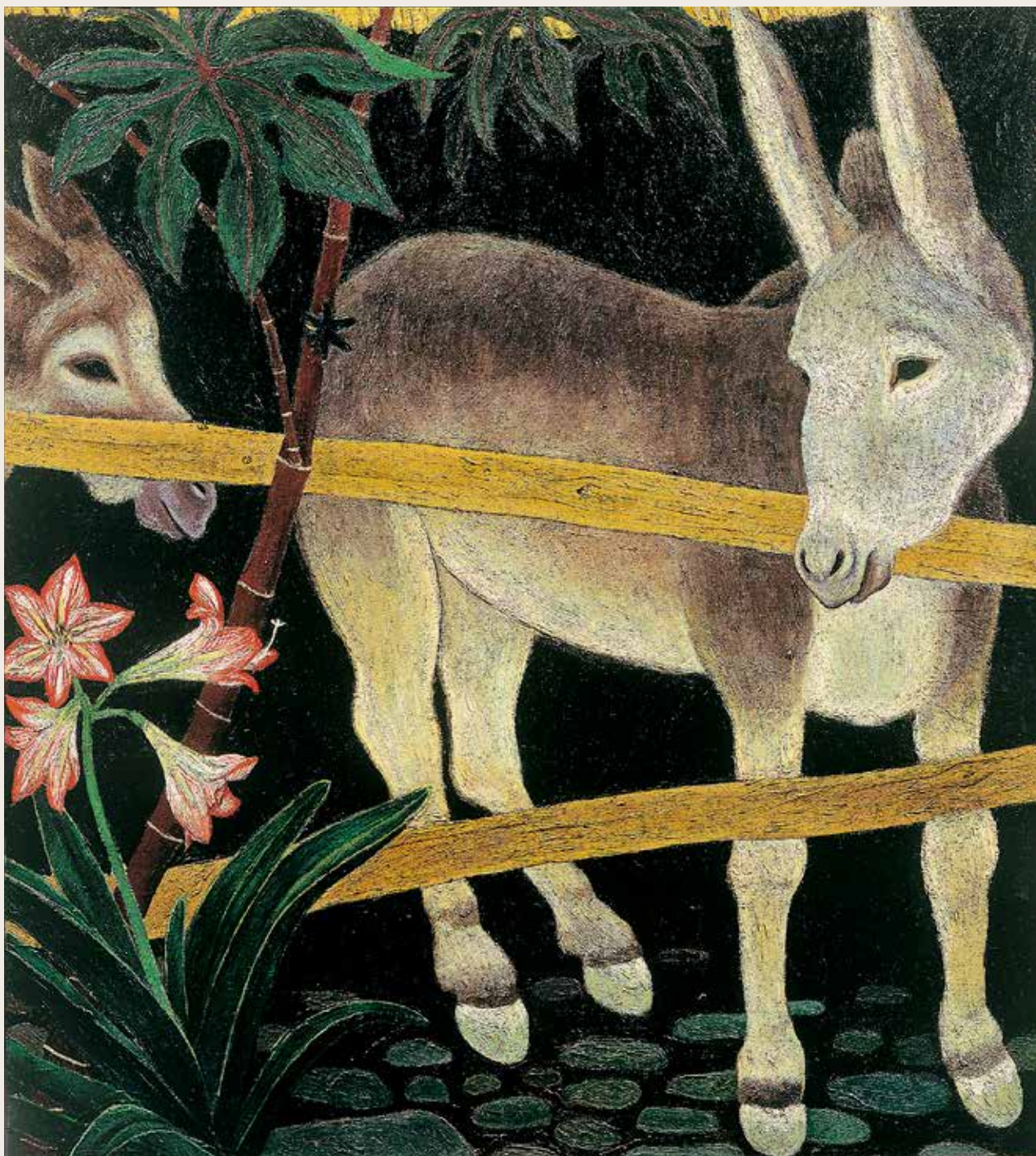


KITAGAWA TAMIJI RETROSPECTIVE: FROM MEXICO TO JAPAN

生誕130年
記念

北川民次展 メキシコから日本へ



（ロバ）1928年 愛媛県美術館蔵

画家として、教育者として、革命後のメキシコに生きたのち、故国日本へ。戦前から戦後、独自の道を歩んだひとりの表現者・北川民次（1894・1989）の足跡を、約30年ぶりに見つめ直す回顧展です。

開催中 — 11月17日[日] 世田谷美術館 SETAGAYA ART MUSEUM

休館日：毎週月曜日 ただし、10月14日[月・祝]、11月4日[月・振替休日]は開館。10月15日[火]、11月5日[火]は休館

開館時間：午前10時—午後6時（入場は午後5時30分まで）

■ 一般1,400(1,200)円、65歳以上1,200(1,000)円、大高生800(600)円、中小生500(300)円

※（ ）内は20名以上の団体料金。事前に電話でお問合せください ☎

オンラインチケット販売サイト <https://www.e-tix.jp/setagayaartmuseum>



主催：世田谷美術館(公益財団法人せたがや文化財団)、東京新聞

後援：世田谷区、世田谷区教育委員会 東京新聞 140th

世田谷美術館 | 〒157-0075 東京都世田谷区砧公園1-2
SETAGAYA ART MUSEUM | ☎3415-6011 ☎050-5541-8600(ハローダイヤル) [HP https://www.setagayaartmuseum.or.jp](https://www.setagayaartmuseum.or.jp)

P2 世田谷文学館 P2 せたがや国際交流センター P2 生活工房 P3 音楽事業部 P3 世田谷パブリックシアター P4 世田谷美術館 P4 世田谷区スポーツ振興財団

本紙は9月13日時点の情報です。掲載内容は変更となる場合があります。ホームページ等で最新の情報をご確認ください。

発行編集 | 公益財団法人 せたがや文化財団 世田谷区太子堂4-1-1 ☎5432-1501 [HP https://www.setagaya-bunka.jp](https://www.setagaya-bunka.jp)
公益財団法人 世田谷区スポーツ振興財団 世田谷区大蔵4-6-1 ☎3417-2811 [HP https://www.se-sports.or.jp](https://www.se-sports.or.jp)

入会金・年会費 無料

お得な割引特典をご用意!

区民限定
せたがやアーツカード

※区内在住の15歳以上の方
せたがやアーツカード事務局 ☎5432-1548(10:00~19:00)

オンライン申込はこちら



せたがや文化財団に
ご支援のお願い

詳しくはこちらの
QRコードから▶



割引換券

観覧料 世田谷美術館 1階展示室 開催中~11月17日◎
生誕130年記念 北沢民次展 —メキシコから日本へ
各料金より100円割引 ※本券を世田谷美術館窓口までお持ちいただくと、同伴者全員が割引料金でご利用になれます
※本券をご利用される方は、当日窓口にて当日券をご購入ください。会場内混雑の際には、お待ちいただくことがあります

▶ 詳細は P4 へ



せたがやジュニアオーケストラ
オータムコンサート

10.27 (日) 世田谷区民会館
14:00 (東急世田谷線 松陰神社前駅・世田谷駅)

新しくなった区民会館にせたがやジュニアオーケストラ(SJO)が帰ってきます!今年度も20名以上の新入団員を迎え、さらに大所帯となった当団。今回のオータムコンサートでは久しぶりにオーケストラ曲を演奏します!皆さまのご来場お待ちしております!

指揮 和田一樹(指揮) せたがやジュニアオーケストラ
曲 ハチャツウリヤン:ガイヌ組曲より「剣の舞」
各セクションアンサンブル 他
¥500円 ※3歳以下入場不可



メンバーコメント
総勢約90名で臨む今年のオータムコンサート。今回はアンサンブル曲に加え、オーケストラ曲を全4曲演奏しますが、どれもハチャツウリヤンが作曲した難易度の高いものばかり。ですが、一人ひとりが先生方や仲間たちと関係を深め合うことにより、日進月歩で成長してきました。僕はこのSJOに入って6年目ですが、年が経つにつれて皆で音楽を奏でることの喜びを感じるようになりました。その成果を発揮し、皆様に素晴らしい音楽をお届けできるよう努めますので、どうぞご期待ください。
山本康太(1stヴァイオリン・コンサートマスター/中学校2年生)

室内楽シリーズ 金川真弓 & 久未航
(ヴァイオリン) & (ピアノ)

豊潤かつ深い音色で奏でられる高い音楽性が魅力の国際的ヴァイオリニスト、金川真弓。共演は、知的な構成力と、音の美しさ、響きの透明感を併せ持つ注目のピアニスト、久未航。今月リニューアルした世田谷区民会館で、この上質な演奏をご堪能ください!
せたがやHPでは、公演に向けた金川さんの動画メッセージを掲載しています。ぜひご覧ください。

出演 金川真弓(ヴァイオリン) 久未航(ピアノ)
曲 N.パガニーニ:「24のカプリース」から第1番、第10番、第24番 M.ラヴェル:「ツィガヌ」
オリヴィエ・メシアン:主題と変奏 C.サン＝サーンス:ヴァイオリン・ソナタ第1番 他
¥3,600円 一般 4,000円 ※未就学児入場不可

9.28 (土) 15:00
世田谷区民会館
(東急世田谷線 松陰神社前駅・世田谷駅)



金川真弓 ©Victor Marin 久未航 ©Janine Guldener

せたがや音楽研究所 特別編 宮川彬良まつり

11.2 (土) 世田谷区民会館
15:00 (東急世田谷線 松陰神社前駅・世田谷駅)

会館リニューアル記念! せたがや音楽研究所「せたがや音楽研究所」の特別編を開催。ついに研究所にオーケストラがやってくる!

出演 宮川彬良(作曲家) 玉川美沙(ラジオ・パーソナリティ) 宮川安利(俳優) ガイラフィルハーモニー管弦楽団
曲 ゲバゲバ90分 クインテット・メドレー
オーケストラの森 他
¥1,500円 区民割 3,000円 一般 5,000円 ※未就学児入場不可

チケット取扱い
アーツ/一般/高校生以下 チケット
世田谷パブリックシアターチケットセンター
☎5432-1515(10:00~19:00)
世田谷パブリックシアター
オンラインチケット

区分割(高校生以下含む) チケット
世田谷区民会館管理事務局 ☎5432-2837
※窓口で区在住の証明書提示

【営業時間10:00~17:00/休館日除く】
▼下記の施設は、取扱いを終了しております
北沢タウンホール事務局
玉川せせらぎホール事務局
成城ホール事務局
烏山区民センター管理事務局



MUSIC LOUNGE ミュージック・ラウンジ vol.7
SOLO-DUO Synchronized Singing
シンクロナイズド・シンギング

11.15 (金) 北沢タウンホール
19:00 (小田急線・京王線の頭線 下北沢駅)

日常の喧騒から離れ、いつもどちがう金曜の夜を過ごしませんか? 2人のヴォーカリストの偶然の出会いが重なり生まれたユニット。完全に調和された“音”乱れぬハーモニーはまさに衝撃的。声の化学反応が巻き起こす極上のサウンド、必聴です!



出演 (SOLO-DUO)ギラ・シルカ (SOLO-DUO)矢幅歩 竹中俊二 楠井五月
曲 (SOLO-DUO)ギラ・シルカ&矢幅歩(ヴォーカル) 竹中俊二(ギター) 楠井五月(ベース)
曲 Alfie(パート・バカラック) Thriller(マイケル・ジャクソン)
Spain(チック・コリア) 他
¥3,200円 一般 3,500円 ※未就学児入場不可

世田谷パブリックシアター

『ロボット』 11月16日(土)~12月1日(日) シアータートラム

「ロボット」の語源となったカレル・チャペックによるSF戯曲の金字塔を、ノゾエ征爾が演出。文明の発展を問う1920年の戯曲を現代に立ち上げます。

原作 カレル・チャペック「ロボット」(海山社・栗栖茜訳)
潤色・演出 ノゾエ征爾
出演 水田航生 朝夏まなと/菅原永二 加治将樹 坂田聡 山本圭祐 小林きな子 内田健司 柴田鷹雄 根本大介/渡辺いっけい 撮影:阪野貴也

¥8,200円 一般 8,500円 高校生以下・U24 一般料金の半額 ※未就学児入場不可
11/16 17:18 19:20 21:22 23:24 25 26 27 28 29 30 12/1
13:00 14:00 18:00 19:00
○=終演後ポストトークあり
11月19日19:00 ノゾエ征爾・白井晃
△=収録のため客席にカメラが入ります ○=貸切公演
■=視覚障害者のための舞台説明あり(無料・要予約)
◇=聴覚障害者のための字幕タブレット貸出(無料・要予約)

『セツァンの善人』 10月16日(水)~11月4日(月) 世田谷パブリックシアター

世界で愛されるベルトルト・ブレヒトの名作を、白井晃演出で上演。歌ありライブ演奏ありの躍動感あふれる舞台にご期待ください。

作ベルトルト・ブレヒト 音楽 パウル・デッサウ 翻訳 酒寄進一
上演台本・演出 白井晃 訳詞・音楽監督 国広和毅
出演 葵わかな 木村達成 渡部豪太 七瀬なつみ あめくみちこ ラサル石井 他
¥S席(1階席)9,300円 A席(2階席)8,300円 B席(3階席)4,800円
一般S席9,500円 A席8,500円 B席5,000円
高校生以下・U24 各一般料金の半額
※未就学児入場不可

10/16 17:18 19:20 21:22 23:24 25 26 27 28 29 30 11/1 2 3 4
13:00 14:00 18:30
○=終演後ポストトークあり
10/21日18:30 木村達成 渡部豪太 白井晃
10/28日18:30 木村達成 七瀬なつみ ラサル石井 白井晃
10/30日14:00 葵わかな 木村達成 白井晃
■=視覚障害者のための舞台説明会および音声ガイド貸出(無料・要予約)
◇=聴覚障害者のための字幕タブレット貸出(無料・要予約)
△=収録のため客席にカメラが入ります ▲=学生団体観劇あり

シアータートラム・ネクストジェネレーションvol.16-演劇-
くによし組『ケレン・ヘラー』

12月19日(水)~22日(日) シアータートラム 発売開始 10/19(土) 一般 10/20(日)

次世代を担う新たな才能を発掘するシリーズに、くによし組が登場!面白さを追求するあまり墮ちていく芸人の、ポップでアフロな物語を上演します。

作・演出 國吉咲貴
出演 中井千聖 名村辰 大場みなみ 花戸祐介 佐藤有里子 てっぺい右利き 柿原寛子 谷川清夏 永井一信
¥3,700円 一般 4,000円 12/19 20 21 22
高校生以下・U24 12:00
一般料金の半額 14:00
※未就学児入場不可 16:00 18:30
撮影:阪野貴也

世田谷アートタウン2024
三茶 de 大道芸 10月19日(土)・20日(日)
三軒茶屋駅周辺・近隣商店街

毎年恒例の大道芸フェスティバル!街中で繰り広げられるパフォーマンスや神出鬼没のウォーキングアート(大道移動芸)、手作り小物が並ぶ「アート楽市」など、三軒茶屋がちょっと風変わりな「アートタウン」になる2日間!
*詳細は決定次第、随時ホームページで発表してまいります
HP https://arttown.jp

募集中!
フェスティバルを一緒に盛り上げてくださるボランティアスタッフを募集中!
詳細はホームページをご確認ください

サーカス・シルクワール 『ニッティング・ピース』 11月20日(水)~22日(金) 世田谷パブリックシアター

北欧を代表する現代サーカスカンパニーが6年ぶりに来日!幻想的な糸とロープの世界で繰り広げられる圧巻のパフォーマンスを、ぜひ劇場で体感してください。

演出・コンセプト ティルダ・ビョルフォシュ
作曲・サウンドデザイン サムエル・「ルーブトゥーク」・アンデション
出演 サーカス・シルクワール
¥4,800円 一般 5,000円
18歳以下 無料 U24 2,500円
ペア(一般1名+18歳以下1名) 2,500円
18歳以下 無料ご招待 校数限定、先着順(要予約)、要券手数料、当日要証明書 ※10歳以上推奨。未就学児は要保護者同伴

学校のためのワークショップ2024
かなりゴキゲンなワークショップ巡回団

世田谷パブリックシアターでは、区立小中学校の児童・生徒や教員を対象に、目的や希望にあわせて内容を相談しながら、学校の授業内で演劇ワークショップを実施しています。詳しくは各学校宛てに配布しているリーフレット、または、劇場HPをご覧ください。

一般発売初日は電話およびオンラインのみでの受付となり、窓口での販売はありません(翌日以降、残席がある場合は窓口でも販売) 発売中のチケットは予定枚数を終了している場合がございます ※1申込みにつきご購入いただけるチケットの枚数、また、ご用意している鑑賞サポートは公演により異なります(詳細は各公演HPをご確認ください)

シアータートラム 12/7(土)~15(日) フィーチャード・シアター 贄沢貧乏『おわるのをまっている』

作・演出 山田由梨
出演 綾乃彩 葉丸翔/銀粉蝶 大竹このみ 田島ゆみか 青山祥子 武井琴
¥4,400円 一般 4,500円
29歳以下 3,500円 18歳以下 1,000円 他
※29歳以下、18歳以下は枚数限定、当日要証明書
問 贄沢貧乏(zeitaku.binbou@gmail.com)

世田谷パブリックシアター 11/28(水)~12/1(日) 大駱駝艦・天賦典式 『脳-BRAIN-』

振舞・演出・美術・舞臺 磨赤兒 音楽 土井啓輔 ジェフ・ミルズ
舞臺 村松卓矢 田村一行 高桑晶子 銚久奈緒美 松田篤史 他
¥S席(1・2階席)5,800円 11/28 29 30 12/1
一般S席6,000円 A席(3階席)5,000円
高校生以下・U24 S席4,000円 A席3,000円
問 大駱駝艦(☎0422-21-4984 平日11:00~18:00)
ticket@dairakudakan.com

一般発売初日は電話およびオンラインのみでの受付となり、窓口での販売はありません(翌日以降、残席がある場合は窓口でも販売) 発売中のチケットは予定枚数を終了している場合がございます ※1申込みにつきご購入いただけるチケットの枚数、また、ご用意している鑑賞サポートは公演により異なります(詳細は各公演HPをご確認ください)

